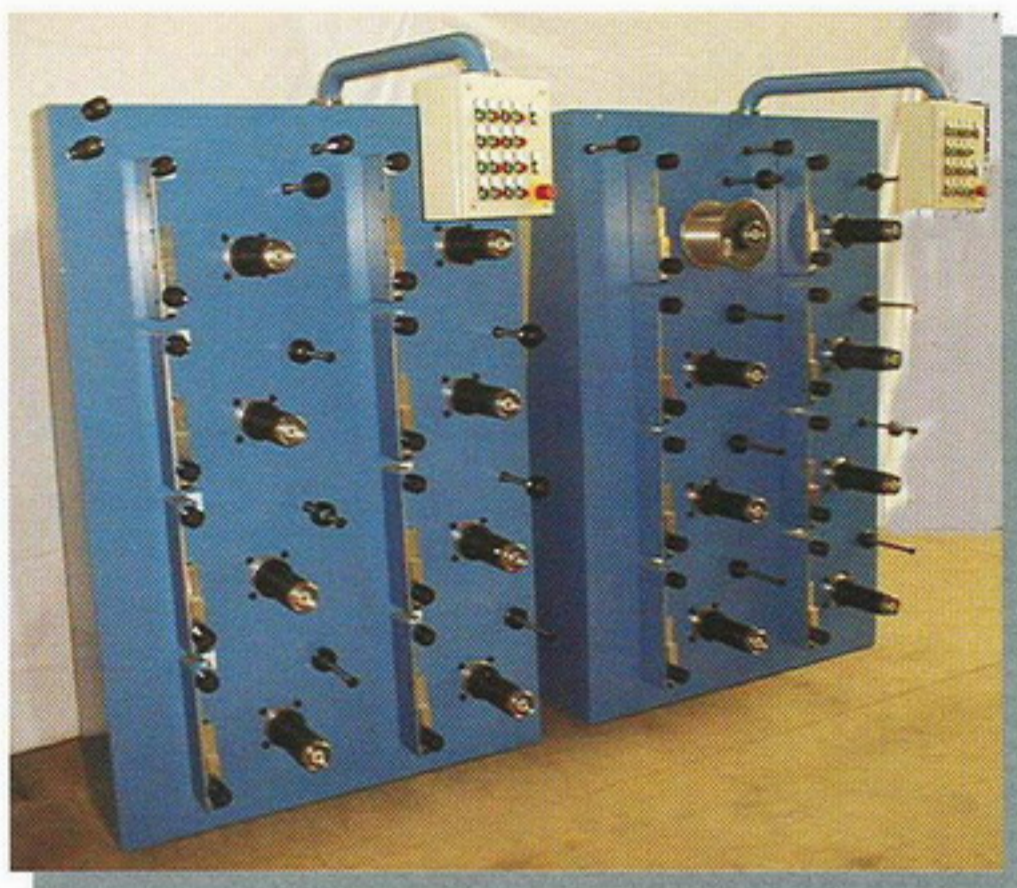
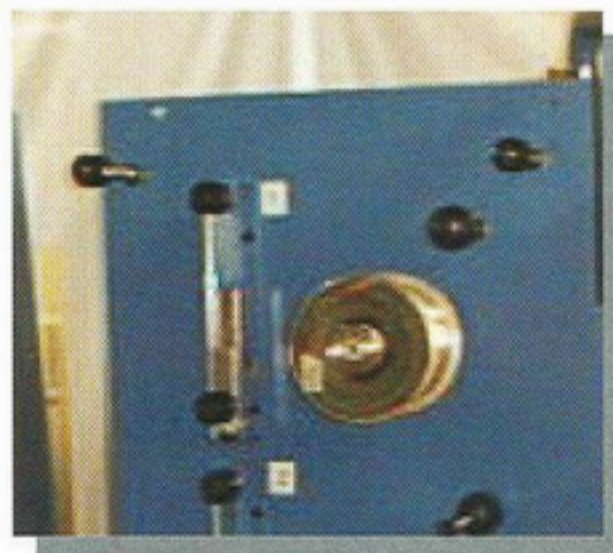


Hnaná odvíječka s jednoduchým drátem



W9-250M



Vysokorychlostní hnaná odvíječka, která je vhodná pro odvíjení hliníkového drátu.
Toto bylo vyvinuto speciálně pro in-line zpracovávání s použitím vysokorychlostních automatických navíjecích strojů.
Vektorový hnací motor na stejnosměrný proud
V souladu s CE a v tomto ohledu schválený.

Technické specifikace	Hnaná odvíječka W9-250M
Rychlost odvíjení	Možnost vlastního nastavení až do 850 m/min
Náběhová rampa nahoru-dolů	8 vteřin
Max velikost odvíječky	DIN 250
Typy drátu	Hliníkový drát s jednoduchým koncem
Velikosti drátu a počty konců	0,10 až 0,25 mm 1 konec
Maximální hmotnost plné odvíječky	20 kg
Rám	8 poloh
Rozměry	1200 x 1800 x 1150 mm
Motor	1,1 kW, vektorový podle polohy
Čistá hmotnost pro 8 poloh	650 kg
Napětí	Podle specifikací zákazníka

Wardwell Braiding Machine Company
1211 High Street
Central Falls, RI 02863 USA
TEL: 401-724-8800
FAX: 401-724-2690

Schnellflechter Berlin GmbH
Rhinstrasse 137
D-10315 Berlin Germany
TEL: 49-30-5499180
FAX: 49-30-54991845